

# Fluido control valve(2/2 way)

## Serie 2L (Pilotaggio interno, Normalmente chiusa)



### Simbolo

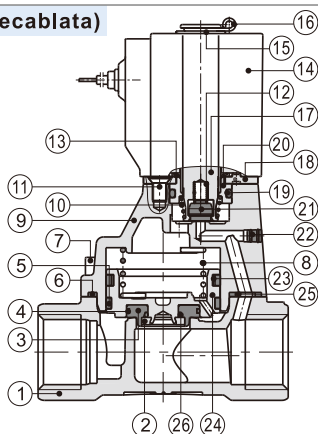


### Caratteristiche del prodotto

1. Valvola solenoide a pilotaggio interno normalmente chiusa 2/2 vie. Tempo di risposta rapido e preciso, elevato volume di portata.
2. Struttura compatta e leggera, facile da installare e disinstallare.
3. Corpo valvola in acciaio inossidabile. Bobina appartenente alla classe di temperatura H. Materiale standard guarnizioni: PTFE (Teflon), adatto al funzionamento con diversi fluidi, in particolare con acqua ad alta temperatura e vapore. Se fossero necessari materiali diversi, si prega di contattare l'azienda.
4. Bobina conforme alla normativa di sicurezza IP65, sia per il modello con connettore che precablata.

### Struttura interna

#### 2L150(Bobina precablata)



Nr.	Voce	Nr.	Voce
1	Corpo	14	Bobina di montaggio
2	Filireo	15	Guarnizione
3	Anello ermetico	16	Clip E
4	O-ring	17	Nucleo mobile
5	Anello di usura	18	Piastra fissa
6	O-ring di pistone	19	O-ring
7	Vite	20	Cappuccio fisso
8	Molla	21	Anello ermetico
9	Corperatura superiore	22	Tappo
10	Molla	23	Molla di bonnet
11	Vite	24	Pistone
12	Molla	25	Distanziatore
13	Rondella	26	O-ring

### Specifiche

Tipo/Voce	Dimensione porta [1]	Dimensione di orifizio (Φmm)	Cv	Area nominale e della sezione (mm <sup>2</sup> )	Peso (g) [2]	Differenziazioni e di pressione operativa		Pressione di prova	
						MPa	psi	MPa	psi
2L150-15	1/2"	15.0	5.50	100.0	675	Max: 1.0 Min: 0.05	Max: 150 Min: 10	1.5	220
2L200-20	3/4"	20.0	9.50	170.0	875				
2L250-25	1"	25.0	12.50	220.0	1120				
2L320-32	1 1/4"	35.0	23.00	420.0	2700				
2L400-40	1 1/2"	40.0	31.00	560.0	3250				
2L500-50	2"	50.0	49.00	880.0	4300				

[1] Disponibile con filettatura G.

[2] Il peso indicato nella tabella si riferisce alle valvole con connettore. Il peso delle valvole serie 2L150-250 con bobina precablata è 10g inferiore a quelle con terminale; il peso delle valvole serie 2L320-500 con bobina precablata è inferiore a 20 g inferiore a quelle con terminale.

### Specifiche di solenoide

Tipo di valvola	Tipo di bobina	Tipo di alimentazione	Frequenza (Hz)	Tolleranza tensione	Connessione elettrica	Consumo (VA/W)	Isolamento	Incremento temperature(°C)
2L150	CDA116 CLA116	AC	50	± 15%	Connettore (CDA)	10.0VA	Class H	35
2L200			60			8.0VA		30
2L250		DC	-	± 10%		6.5W		30
2L320	CDA170 CLA170	AC	50	± 15%	Bobina precablata (CLA)	25.0VA		60
2L400			60			22.0VA		55
2L500		DC	-	± 10%		12.0W		40

### Specifiche tecniche

Azione	Pilotaggio interno				
Stato iniziale	Normalmente chiusa				
Fluido utilizzabile	Vapore, alta temperature acqua, Olio				
Grado di viscosità	Under 20CST				
Temperatura(°C) (ambiente e fluidi)	Massima	150	150	183	100
	Minima	-10 [1]	1	-	-20

[1] inferiore a 50CST.

### Codice di ordinazione

#### Codice d'ordine valvole

2L 150 15 A □ G

① ② ③ ④ ⑤ ⑥

① Modello	② Dimensione di orifizio	③ Dimensione porta	④ Tensione	⑤ Connessione elettrica	⑥ Tipo di filettatura
2L: 2/2 vie a pilotaggio interno e normalmente chiusa	150: Φ15mm	15: 1/2"	A: AC220V B: DC24V C: AC110V E: AC24V F: DC12V	Vuoto: Connettore I: Bobina precablata [Nota]	G: G
	200: Φ20mm	20: 3/4"			
	250: Φ25mm	25: 1"			
	320: Φ35mm	32: 1 1/4"			
	400: Φ40mm	40: 1 1/2"			
	500: Φ50mm	50: 2"			

#### Codice d'ordine accessori

Il codice d'ordine degli accessori è identico a quelli per le 2S. Fare riferimento a pagina 184 per informazioni dettagliate.

[Nota] 320 \ 400 \ 500 valvole serie non gli accessori sono di montaggio.

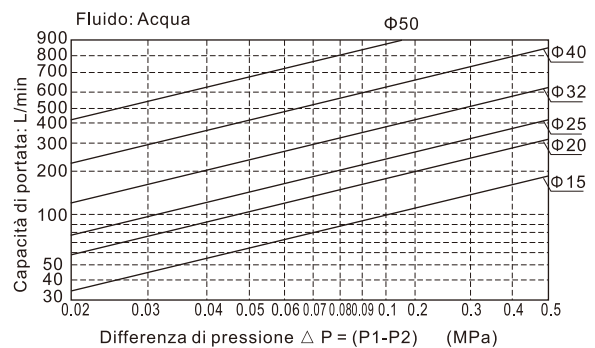
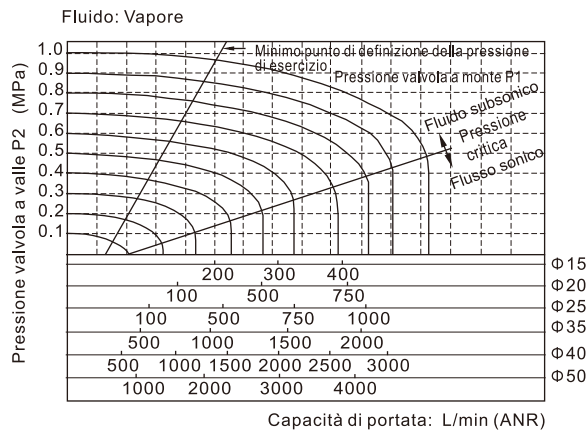
[Nota] La lunghezza del cavo è di 0.5m.



# Fluido control valve(2/2 way)

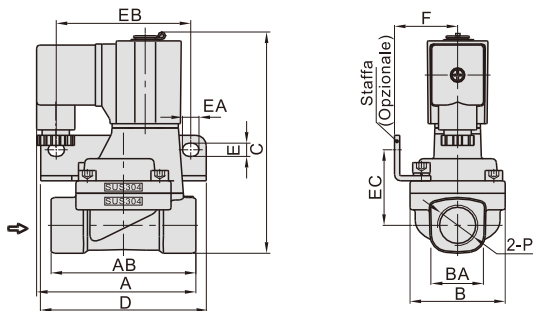
## Serie 2L (Pilotaggio interno, Normalmente chiusa)

### Diagramma di portata

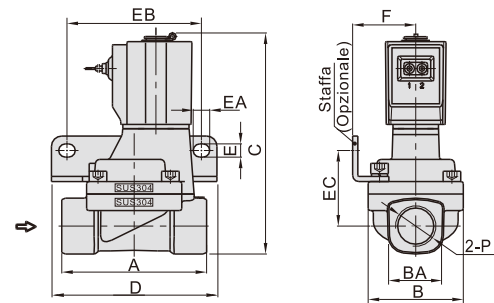


### Dimensioni

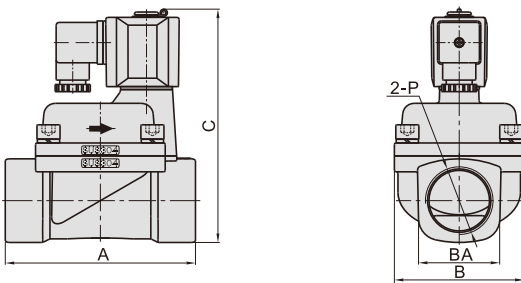
#### 2L150~250(Connettore)



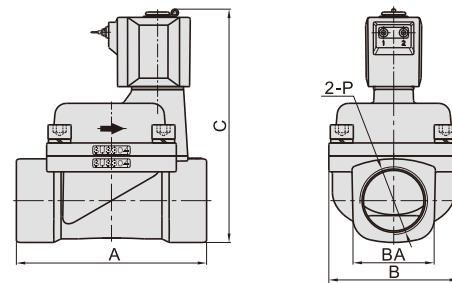
#### 2L150~250(Bobina precablata)



#### 2L320~500(Connettore)



#### 2L320~500(Bobina precablata)



Modello/Voce	A	AB	B	BA	C	D	E	EA	EB	EC	F	P
2L150-15	77	70	46	27.5	107	80	6.4	8	65	36.5	30.5	1/2"
2L200-20	78.5	82	53	33.5	115.5	90	6.4	8	75	40	34	3/4"
2L250-25	81	92	59	40.5	124	95	6.4	8	80	44.5	36	1"
2L320-32	125	-	80	52	154.5	-	-	-	-	-	-	1 1/4"
2L400-40	132	-	90	58	162	-	-	-	-	-	-	1 1/2"
2L500-50	150	-	100	70	177	-	-	-	-	-	-	2"

Modello/Voce	A	B	BA	C	D	E	EA	EB	EC	F	P
2L150-15	70	46	27.5	107	80	6.4	8	65	36.5	30.5	1/2"
2L200-20	82	53	33.5	115.5	90	6.4	8	75	40	34	3/4"
2L250-25	92	59	40.5	124	95	6.4	8	80	44.5	36	1"
2L320-32	125	80	52	154.5	-	-	-	-	-	-	1 1/4"
2L400-40	132	90	58	162	-	-	-	-	-	-	1 1/2"
2L500-50	150	100	70	177	-	-	-	-	-	-	2"